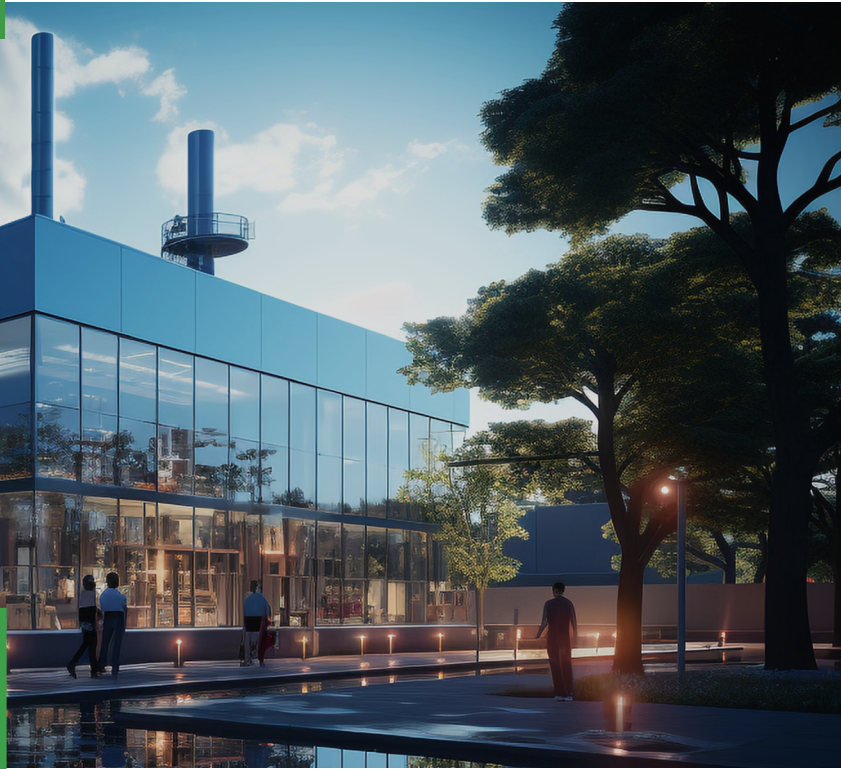




// SI3P系列 组串逆变器

3相 | 8/10 MPPTs
80-110KW



高效发电

- 适配182 / 210 mm大功率双面组件，输入最高可达32 A
- 10路MPPTs设计，适应复杂安装场景，提高发电量
- 集成PID夜间修复，支持P型和N型两种组件
- 智能全局VI扫描技术，提升阴影场景下发电效率

安全可靠

- 弱电网场景优化，稳定不脱网
- IP66防尘防水，C5防腐，适应各种恶劣环境
- 支持直流电弧检测，杜绝火灾安全隐患

智能运维

- 模块化散热设计，易维护
- 一键扫码接入，实时信息管理，独立调度功能
- 高精度组串级检测，精确定位异常组串

	SI-3P-80K-L-Y1	SI-3P-100K-L-Y1	SI-3P-110K-L-Y1
直流输入			
最大输入电压	1100 V		
MPPT电压范围/额定输入电压	200 V ~ 1000 V / 630 V		
启动电压	250 V		
每路MPPT最大输入电流	32 A		
每路MPPT最大短路电流	48 A		
MPPT数量/每路MPPT输入组串数	8 / 2	10 / 2	10 / 2
交流输出			
额定输出功率	80 kW	100 kW	110 kW
最大输出视在功率	88 kW	110 kW	121 kW
额定电压	380 V / 400 V		
额定电网频率/频率范围	50 Hz / 45 Hz ~ 55 Hz; 60 Hz / 55 Hz ~ 65Hz		
最大输出电流/额定输出电流	127 A / 115.5 A	158.8 A / 144.3 A	174.7 A / 158.8 A
功率因数/功率因数可调范围	1 (0.8 超前 ... 0.8 滞后)		
接入方式	3L / N / PE		
电流谐波总畸变率	≤3% (额定功率)		
效率&安全与保护			
最大效率/中国效率	98.6% / 98.3%		
直流开关	是		
输入直流绝缘阻抗检测 / 电网监测	是 / 是		
直流反接保护/交流短路保护	是 / 是		
残余电流监测	是		
浪涌保护	直流二级 / 交流二级		
防孤岛保护	是		
AFCI智能电弧防护	可选		
常规参数			
尺寸 (宽 / 高 / 深)	986 x 642 x 330 mm		
重量	87 kg		
工作温度范围	-25 °C ~ +60 °C		
夜间损耗	<3 W		
拓扑结构	无变压器		
冷却方式	智能强制风冷		
防护等级	IP66 & C5		
工作相对湿度	0 ~ 100% (无凝露)		
最大工作海拔	4000 m		
功能与特征			
直流输入连接器	MC4		
交流输出连接器	OT / DT 端子		
显示	LED指示灯,APP		
通讯方式	4G, RS485*2		
认证和标准	CE, IEC 62109-1/2, NB/T 32004		